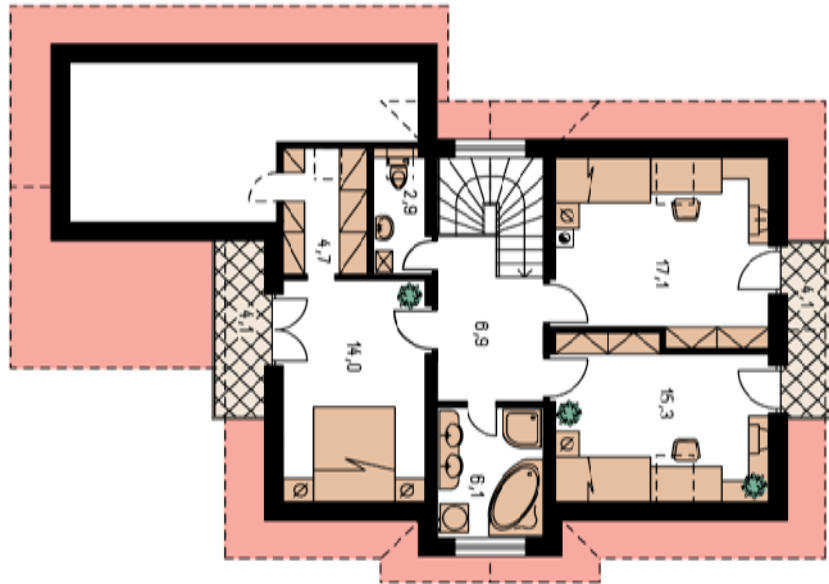




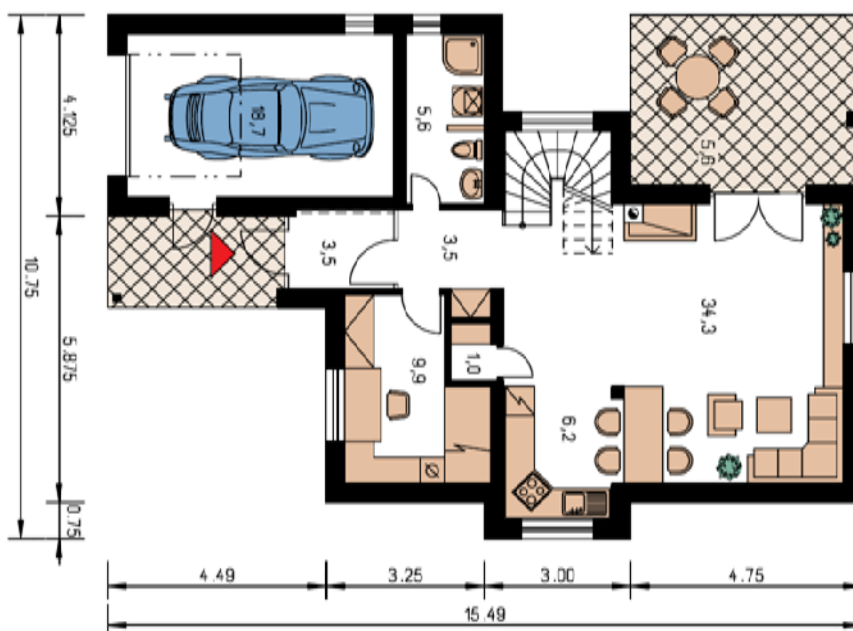
Intelligentní elektroinstalace Ego-n® Vzorový rozpočet pro rodinný dům

Půdorysy:

1.NP



Přizemí



Úvod

Účelem tohoto vzorového orientačního rozpočtu je seznámit investory/koncové uživatele s cenovou hladinou inteligentní elektroinstalace Ego-n® v RD velikosti odpovídající uvedenému půdorysu. Rozpočet je navržen ve třech variantách s rozdílnou úrovní funkcionality systému/domu.

Varianta A

V této základní variantě jsou uvažovány následující funkce systému Ego-n®:

- spínání osvětlení (venkovního a vnitřního – 16 okruhů)
- detekce pohybu ve vnitřních prostorách
- stmívání osvětlení (2 okruhy)

Tato varianta umožňuje nastavení centrálních funkcí a scén.

Ovládací prvky

Pro ovládání všech funkcí systému jsou použity snímače tlačítkové jednonásobné a dvojnásobné. Tlačítkové snímače umožňují jednoduché ovládání všech spotřebičů v rodinném domě. Pro montáž na speciální podklady (sklo – obývací pokoj, nábytek - ložnice) jsou navrženy dva bezdrátové RF vysílače dvojtlačítkové. Pro automatické ovládání osvětlení na chodbách a schodišti jsou plánovány snímače pohybu. Všechny tyto ovládací prvky jsou uvažovány v designové řadě Time® nebo Element®. Pro pohodlnější ovládání osvětlení v obývacím pokoji slouží ruční šestnáctikanálový RF dálkový vysílač.

Vnitřní osvětlení

Pro každou místnost je uvažován jeden spínaný světelný okruh. V obývacím pokoji, koupelnách a kuchyni jsou spínané okruhy dva. V obývacím pokoji se uvažuje dálkové ovládání okruhů.

Vytápění

V této variantě není regulace topné soustavy řešena prostřednictvím systému Ego-n®.

Centrální funkce

Např.: při odchodu z domácnosti lze jediným stiskem tlačítka vypnout všechna světla nebo nastavit požadovanou kombinaci osvětlení (scénu) apod.

Položka č.:	Objednací číslo:	Název:	Množství (ks):	Cena MJ/ ks:	Cena celkem:
1	3270-C16100	Modul řídicí	1	9160	9160
2	3270-C16900	Modul napájecí	1	4709	4709
3	3271E-A28900 01	Snímač tlačítkový Ego-n®, jednonásobný	14	1650	23100
4	3271E-A48900 01	Snímač tlačítkový Ego-n®, dvojnásobný	3	1710	5130
5	3271E-A28800 01	Snímač tlačítkový Ego-n®, jednonásobný s RF	2	3300	6600
6	3299-96900 C	Vysílač RF ruční šestnáctikanálový	1	1550	1550
7	3299E-A21900 01	Vysílač RF dvoutlačítkový	2	873	1746
8	3272E-A18100 01	Snímač pohybu Ego-n®	4	2190	8760
9	3270-C87100	Modul spínací 8 x 10A	2	5250	10500
10	3270-C27900	Modul stmívací	1	6527	6527
11	KSE224	Kabel sběrnice Ego-n® (100m)	2	1760	3520

Celkem: **81 302 Kč**

Uvedené ceny jsou Katalogové ceny ABB (bez rabatu a DPH).

Pozn.:

Rozpočet neobsahuje standardní prvky elektroinstalace, tj. jističe, rozváděče, zásuvky, rámečky snímačů, silové vodiče a ostatní pomocný materiál pro rodinný dům.

Neobsahuje ani montážní popř. projektové práce a nastavení systému.

Toto vše by mělo být ve standardní cenové nabídce Vaší elektromontážní firmy.

Varianta B

V této variantě jsou předpokládány stejné funkce jako ve variantě A, ale je doplněno lokální řízení vytápění systémem Ego-n[®] pro dosažení dokonalejší tepelné pohody v jednotlivých místnostech a zároveň úspor energie.

Ovládací prvky

Pro ovládání osvětlení jsou použity snímače tlačítkové jednonásobné a dvojnásobné. Tlačítkové snímače umožňují jednoduché ovládání všech spotřebičů v rodinném domě. Pro montáž na speciální podklady (sklo – obývací pokoj, nábytek - ložnice) jsou navrženy dva bezdrátové RF vysílače dvojtlačítkové. Pro automatické ovládání osvětlení na chodbách a schodišti jsou plánovány snímače pohybu. Pro regulaci topné soustavy jsou navrženy termostaty s otočným ovládáním.

Všechny tyto ovládací prvky jsou uvažovány v designové řadě Time[®] nebo Element[®].

Pro pohodlnější ovládání osvětlení v obývacím pokoji slouží ruční šestnáctikanálový RF dálkový vysílač.

Vnitřní osvětlení

Pro každou místnost je uvažován jeden spínaný světelný okruh. V obývacím pokoji, koupelnách a kuchyni jsou spínané okruhy dva. V obývacím pokoji se uvažuje dálkové ovládání okruhů.

Vytápění

Lokální regulace topné soustavy je řešena 6 termostaty pro jednotlivé topné okruhy domu (obývací pokoj + kuchyň, pracovna, dětské pokoje, ložnice a koupelny), které řídí prostřednictvím systému přímo jednotlivá topná tělesa přes elektricky ovládané ventily (tzv. termohlavice).

Pozn.: lze využít samozřejmě i pro podlahová topení teplovodní (také ventily) nebo elektrická (spínání napájení topných vodičů spínacími moduly).

Centrální funkce

Např.: při odchodu z domácnosti lze jediným stiskem tlačítka vypnout všechna světla nebo nastavit požadovanou kombinaci osvětlení (scénu), přepnout termostaty do útlumu, apod.

Položka č.:	Objednací číslo:	Název:	Množství (ks):	Cena MJ/ ks:	Cena celkem:
1	3270-C16100	Modul řídící	1	9160	9160
2	3270-C16900	Modul napájecí	1	4790	4790
3	3271E-A28900 01	Snímač tlačítkový Ego-n [®] , jednonásobný	14	1650	23100
4	3271E-A48900 01	Snímač tlačítkový Ego-n [®] , dvojnásobný	3	1710	5130
5	3271E-A28800 01	Snímač tlačítkový Ego-n [®] , jednonásobný s RF	2	3300	6600
6	3299-96900 C	Vysílač RF ruční šestnáctikanálový	1	1550	1550
7	3299E-A21900 01	Vysílač RF dvoutlačítkový	2	873	1746
8	3272E-A18100 01	Snímač pohybu Ego-n [®]	4	2190	8760
9	3274E-A58200 01	Termostat Ego-n [®]	6	1930	11580
10	3270-C67600	Modul spínací pro termohlavice	1	5740	5740
11	3270-C87100	Modul spínací 8 x 10A	2	5250	10500
12	3270-C27900	Modul stmívací	1	6527	6527
13	KSE224	Kabel sběrný Ego-n [®] (100m)	2	1760	3520

Celkem: **98 703 Kč**

Uvedené ceny jsou Katalogové ceny ABB (bez rabatu a DPH).

Pozn.:

Rozpočet neobsahuje standardní prvky elektroinstalace, tj. jističe, rozváděče, zásuvky, rámečky snímačů, termohlavice, silové vodiče a ostatní pomocný materiál pro rodinný dům.

Neobsahuje ani montážní popř. projektové práce a nastavení systému.

Toto vše by mělo být ve standardní cenové nabídce Vaší elektromontážní firmy.

Varianta C

Tato varianta předpokládá stejné funkce systému Ego-n[®] jako varianta B:

- spínání osvětlení - větší počet spínaných okruhů osvětlení (20) a zásuvek (4)
- stmívání osvětlení (2 okruhy)
- detekce pohybu ve vnitřních prostorách
- lokální řízení vytápění.

Je přidáno ovládání elektrických rolet, možnost zakomponování např. požárních hlásičů, EZS, okeních kontaktů apod. do systému, možnost vzdáleného ovládání přes GSM telefon a vizualizace resp. ovládání prostřednictvím tabletu nebo PC.

Tato varianta umožňuje nastavení centrálních funkcí a scén doplněné o logické funkce pro maximální provázanost provozu domu.

Ovládací prvky

Pro ovládání osvětlení jsou použity snímače tlačítkové jednonásobné a dvojnásobné. Tlačítkové snímače umožňují jednoduché ovládání všech spotřebičů v rodinném domě. Pro montáž na speciální podklady (sklo – obývací pokoj, nábytek - ložnice) jsou navrženy dva bezdrátové RF vysílače dvojtlačítkové a dva čtyřtlačítkové. Pro automatické ovládání osvětlení na chodbách a schodišti jsou plánovány snímače pohybu.

Pro regulaci topné soustavy jsou navrženy prostorové termostaty s otočným ovládáním.

Všechny tyto ovládací prvky jsou uvažovány v designové řadě Time[®] nebo Element[®].

Pro pohodlnější ovládání osvětlení v obývacím pokoji slouží ruční šestnáctikanálový RF dálkový vysílač a např. tablet.

Vnitřní osvětlení

Pro každou místnost je uvažován jeden spínaný světelný okruh. V koupelnách a kuchyni jsou spínané okruhy dva. V obývacím pokoji dva světelné okruhy s možností stmívání a ovládané zásuvky pro stojací lampy. V obývacím pokoji se uvažuje dálkové ovládání okruhů.

Uvažuje se ovládání zahradního osvětlení.

Vytápění

Regulace topných okruhů je řešena pomocí systémových termostatů umístěných v každé místnosti, které řídí prostřednictvím systému přímo jednotlivá topná tělesa přes elektricky ovládané ventily (tzv. termohlavice). Pozn.: lze využít samozřejmě i pro podlahová topení teplovodní (také ventily) nebo elektrická (spínání napájení topných vodičů spínacími moduly). Uvažováno max. 12 řízených topných okruhů.

Žaluzie

V této variantě je uvažováno elektrické ovládání max. 12 rolet. Dle přání lze realizovat centrální ovládání v místnostech, po skupinách (např. podle světových stran) nebo celého domu.

Centrální funkce

Např.: při odchodu z domácnosti lze jediným stiskem tlačítka vypnout všechna světla a určené zásuvky (spotřebiče), upravit režim topení, zároveň aktivovat režim simulace přítomnosti nebo nastavit požadovanou kombinaci osvětlení a rolet (tzv. scénu) apod.

Centrální funkce lze aktivovat také pomocí mobilního telefonu (SMS), PC či tabletu nebo automaticky při aktivaci zabezpečovacího systému domu (informace přenesena do systému Ego-n[®] pomocí modulu binárních vstupů).

Instalace je vybavena pro logické funkce instalace.

Vzdálené ovládání a vizualizace

Prostřednictvím SMS zpráv lze ovládat funkce systému a zároveň získávat informace o stavu v domě. Podobně lze dům ovládat pomocí tabletu nebo PC přes internet.

Na PC nebo tabletu můžete vizualizovat stav jednotlivých místností resp. domu dle Vašeho přání a také je ovládat. Tablet může sloužit jako centrální informační a ovládací displej např. v obývacím pokoji.

<i>Položka č.:</i>	<i>Objednací číslo:</i>	<i>Název:</i>	<i>Množství (ks):</i>	<i>Cena MJ/ ks:</i>	<i>Cena celkem:</i>
1	3270-C16100	Modul řídicí	1	9160	9160
2	3270-C16900	Modul napájecí	1	4790	4790
3	3271E-A28900 01	Snímač tlačítkový Ego-n [®] , jednonásobný	16	1650	26400
4	3271E-A48900 01	Snímač tlačítkový Ego-n [®] , dvojnásobný	6	1710	10260
5	3271E-A28800 01	Snímač tlačítkový Ego-n [®] , jednonásobný s RF	2	3300	6600
6	3299-96900 C	Vysílač RF ruční šestnáctikanálový	1	1550	1550
7	3299E-A21900 01	Vysílač RF dvoutlačítkový	2	873	1746
8	3299E-A11900 01	Vysílač RF čtyřtlačítkový	2	959	1918
9	3272E-A18100 01	Snímač pohybu Ego-n [®]	4	2190	8760
10	3274E-A58200 01	Termostat Ego-n [®]	8	1930	15440
11	3270-C87100	Modul spínací 8 x 10A	3	5250	15750
12	3270-C47100	Modul spínací 4 x 10A	1	4510	4510
13	3270-C47200	Modul spínací 4 x 16A	1	5860	5860
14	3270-C67400	Modul žaluziový	2	6150	12300
15	KSE224	Kabel sběrníkový Ego-n [®] (100m)	2	1760	3520
16	3270-C27900	Modul stmívací	1	6527	6527
17	3270-C16200	Modul komunikační	1	10940	10940
18	3270-C16500	Modul GSM	1	14300	14300
19	3270-C88100	Modul digitálních vstupů	1	5060	5060
20	3270-C67600	Modul spínací pro termohlavice	2	5740	11480
21	3270-C16400	Modul logických funkcí	1	5740	5740

Celkem: **182 611 Kč**

Uvedené ceny jsou Katalogové ceny ABB (bez rabatu a DPH).

Pozn.:

Rozpočet neobsahuje standardní prvky elektroinstalace, tj. jističe, rozváděče, zásuvky, rámečky snímačů, termohlavice, silové vodiče a ostatní pomocný materiál pro rodinný dům.

Neobsahuje ani montážní popř. projektové práce a nastavení systému.

Toto vše by mělo být ve standardní cenové nabídce Vaší elektromontážní firmy.

Neobsahuje také tablet, PC switch, WiFi router (pro připojení tabletu do systému), připojení k internetu a konfiguraci počítačové sítě.

Závěr

Vzorové varianty rozpočtu mohou sloužit pouze pro orientaci. Ne vždy musí být řízené osvětlení, ne vždy musí být řízené vytápění apod. Řešení inteligentní instalace v domě je vždy řešením individuálním a stanovení předběžného cenového rozpočtu na konkrétní dům lze až na základě definování požadovaných funkcí, úrovně komfortu, velikosti domu apod.

Jednotlivé funkce systému lze různě kombinovat a také postupně doplňovat (např. funkce vzdáleného ovládání apod.). Finální rozpočet dodává konkrétní dodavatel např. elektromontážní firma na základě diskuse s investorem. Ceny přístrojů mohou být v konkrétní nabídce oproti zde uvedenému rozpočtu i výrazně nižší, neboť je spočítán v katalogových cenách ABB. Na základě definování požadovaných funkcí je pak systém Ego-n[®] v domě oživen elektromontážní firmou buď velice jednoduše pomocí tlačítek na jednotlivých prvcích systému (tzv. úroveň Basic – zde odpovídá pro varianty A a B) nebo pomocí PC a softwaru Ego-n[®] Asistent (tzv. úroveň Plus – zde varianta C).

1. 3. 2012