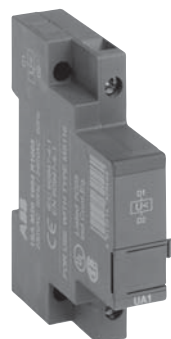


Příslušenství motorových spouštěčů MS 116, MS 325, MS 4xx

Objednací údaje - doplnění



UA1



S1-M1



S1-M2



IB116



CK-11



S3-M1



S3-M2

Příslušenství

Typ	Objednací číslo	Hmotnost v kg
-----	-----------------	---------------

Vypínací (napěťová) cívka AA pro MS 116- montáž vlevo

AA1-24	24 V, 50/60 Hz	1SAM 201 910 R1001	0.11
AA1-110	110 V, 50/60 Hz	1SAM 201 910 R1002	0.11
AA1-230	200-240 V, 50/60 Hz	1SAM 201 910 R1003	0.11
AA1-400	350-415 V, 50/60 Hz	1SAM 201 910 R1004	0.11

Podpěťová cívka UA pro MS 116-montáž vpravo

UA1-24	24 V, 50 Hz	1SAM 201 904 R1001	0.11
UA1-48	48 V, 50 Hz	1SAM 201 904 R1002	0.11
UA1-60	60 V, 50 Hz	1SAM 201 904 R1003	0.11
UA1-120	110 V, 50 Hz/120 V 60 Hz	1SAM 201 904 R1004	0.11
UA1-208	208 V, 60 Hz	1SAM 201 404 R1008	0.11
UA1-230	230 V, 50 Hz/240 V 60 Hz	1SAM 201 904 R1005	0.11
UA1-400	400 V, 50 Hz	1SAM 201 904 R1006	0.11
UA1-415	415 V, 50 Hz/480 V 60 Hz	1SAM 201 904 R1007	0.11

Napájecí bloky MS 116, 63A, 690V, pevný vodič 25mm², slaněný vodič 16mm²

S1-M1, plochý	1SAM 201 907 R1001	0.165
S1-M2, vysoký	1SAM 201 907 R1002	0.165

Propojovací hřebeny PS pro MS 116, 63 A, 690 V

PS1-2-0, pro 2 přístroje bez pomocného kontaktu	1SAM 201 906 R1002	0.08
PS1-3-0, pro 3 přístroje bez pomocného kontaktu	1SAM 201 906 R1003	0.112
PS1-4-0, pro 4 přístroje bez pomocného kontaktu	1SAM 201 906 R1004	0.15
PS1-5-0, pro 5 přístrojů bez pomocného kontaktu	1SAM 201 906 R1005	0.185
PS1-2-1, pro 2 přístroje s 1 pomocným kontaktem	1SAM 201 906 R1012	0.9
PS1-3-1, pro 3 přístroje s 1 pomocným kontaktem	1SAM 201 906 R1013	0.134
PS1-4-1, pro 4 přístroje s 1 pomocným kontaktem	1SAM 201 906 R1014	0.178
PS1-5-1, pro 5 přístrojů s 1 pomocným kontaktem	1SAM 201 906 R1015	0.221
PS1-2-2, pro 2 přístroje s 2 pomocnými kontakty	1SAM 201 906 R1022	0.11
PS1-3-2, pro 3 přístroje s 2 pomocnými kontakty	1SAM 201 906 R1023	0.156
PS1-4-2, pro 4 přístroje s 2 pomocnými kontakty	1SAM 201 906 R1024	0.207
PS1-5-2, pro 5 přístrojů s 2 pomocnými kontakty	1SAM 201 906 R1025	0.258

Plastové skříňky s krytím IP 65 s N/PE pro motorový spouštěč MS 116 vybavený maximálně dvěma pom./sig. kontakty, I_{emax}=23A

IB116-G, s černou rukojetí	1SAM 201 911 R1000	0.451
IB116-Y, s červeno-žlutou rukojetí	1SAM 201 911 R1001	0.454

Souprava pro dveřní montáž MS 116, krytí IP65, zamykatelná ve vypnutém stavu

DMS116-G, páka šedá, příruba černá	1SAM 201 912 R0000	0.05
DMS116-Y, páka červená, příruba žlutá	1SAM 201 912 R0001	0.05

Signální kontakt CK pro MS 325- montáž vpravo

CK-11	1 NO + 1 NC	1SAM 101 943 R0002	0.001
-------	-------------	--------------------	-------

Napájecí bloky MS 325, 63A, 690V, pevný vodič 25mm², slaněný vodič 16mm²

S3-M1, plochý	1SAM 101 938 R1001	0.038
S3-M2, vysoký	1SAM 101 938 R1002	0.038

Příslušenství motorových spouštěčů MS 116, MS 325, MS 4xx

Objednací údaje - doplnění



PS3-2-1



PS3-4-1



DMS325



UA4 - HK



AA4

Příslušenství

Typ	Objednací číslo	Hmotnost v kg
-----	-----------------	---------------

Propojovací hřebeny PS pro MS 325, 63A, 690 V

PS3-2-0, pro 2 přístroje bez pomocného kontaktu	1SAM 101 937 R0012	0.037
PS3-3-0, pro 3 přístroje bez pomocného kontaktu	1SAM 101 937 R0013	0.062
PS3-4-0, pro 4 přístroje bez pomocného kontaktu	1SAM 101 937 R0014	0.12
PS3-5-0, pro 5 přístrojů bez pomocného kontaktu	1SAM 101 937 R0015	0.113
PS3-2-1, pro 2 přístroje s 1 pomocným kontaktem	1SAM 101 937 R0022	0.04
PS3-3-1, pro 3 přístroje s 1 pomocným kontaktem	1SAM 101 937 R0023	0.068
PS3-4-1, pro 4 přístroje s 1 pomocným kontaktem	1SAM 101 937 R0024	0.207
PS3-5-1, pro 5 přístrojů s 1 pomocným kontaktem	1SAM 101 937 R0025	0.127
PS3-2-2, pro 2 přístroje s 2 pomocnými kontakty	1SAM 101 937 R0032	0.044
PS3-4-2, pro 4 přístroje s 2 pomocnými kontakty	1SAM 101 937 R0034	0.106

Souprava pro dveřní montáž MS 325, krytí IP65, zamykatelná ve vypnutém stavu

DMS325-G, páka šedá	1SAM 101 941 R1000	0.05
DMS325-Y, páka červená, příruba žlutá	1SAM 101 941 R1001	0.05

Podpěťová cívka UA pro MS 4xx- montáž vpravo

UA4	24 V, 50 Hz	1SAM 401 905 R1004	0.12
UA4	110 V, 50 Hz	1SAM 401 905 R1001	0.12
UA4	230 V, 50 Hz/ 240 V 60 Hz	1SAM 401 905 R1002	0.12
UA4	400 V, 50 Hz	1SAM 401 905 R1003	0.12

Podpěťová cívka UA pro MS 4xx- montáž vpravo s dvěma pomocnými kontakty NO

UA4-HK	230 V, 50 Hz/ 240 V 60 Hz	1SAM 401 906 R1001	0.13
UA4-HK	400 V, 50 Hz	1SAM 401 906 R1002	0.13

Vypínací (napěťová) cívka AA4 pro MS 4xx- montáž vlevo

AA4	24-70 V, 50/60 Hz/DC	1SAM 401 907 R1001	0.11
AA4	70-190 V, 50/60 Hz/DC	1SAM 401 907 R1002	0.11
AA4	190-330 V, 50/60 Hz/DC	1SAM 401 907 R1003	0.11
AA4	330-500 V, 50/60 Hz/DC	1SAM 401 905 R1004	0.11

Propojovací hřebeny PS pro MS 4xx, 108 A, 690 V

PS4-2, pro 2 přístroje bez pomocného kontaktu	1SAM 401 911 R1001	0.126
PS4-4, pro 4 přístroje bez pomocného kontaktu	1SAM 401 911 R1003	0.165
PS4-2, pro 2 přístroje s 2 pomocnými kontakty	1SAM 401 911 R1004	0.145
PS4-3, pro 3 přístroje s 2 pomocnými kontakty	1SAM 401 911 R1005	0.205
PS4-4, pro 4 přístroje s 2 pomocnými kontakty	1SAM 401 911 R1006	0.356

Přímý adaptér pro stykače MS450 - MS497

BEA40/450, přímý adaptér MS450 a A30/A40	1SBN 083 206 R1000	0.061
BEA50/450, přímý adaptér MS450 a A50	1SBN 083 506 R1000	0.162
BEA75/495, přímý adaptér MS495-497 a A50/63/75	1SBN 084 106 R1000	0.120
BEA75/495, přímý adaptér MS495-497 a A95/A110	1SBN 084 506 R1000	0.124

Napájecí blok MS 4xx, 108A, 690V, pro pevný vodič 50mm²

S4-M1, plochý	1SAM 401 911 R1007	0.352
---------------	--------------------	-------